

AN ROINN OIDEACAS.

BRAINSE AN MEAN-OIDEACAS.

SZRÚDÚCÁN MEAN-TEISTIMEIREACTA, 1926.

ceol (B).

DIARDAOIN, Meiteamh 24.—Maidin, 10 go dtí 12.

1 (a) SLÉAS-COMARCA, rann-línte, meadar-uimhir, agus comarcaí abairtín do cur leis seo:—



(b) É d'aistriú annsan go dtí sléas atá slán-cúigeac níos doirde, agus eocar G d'úsáio cúige.

2 (a) Na ranna so do cóimlionaó le sosa:—



(b) An píosa so leanas d'aitszriobad agus eocar C d'úsáio i gcóir sac soca. San a doirde d'atarú.



3. Fonn in F mór do ceapad ar an n-óidh rítme seo:—



4. Contrapoinnte den céad ghé do cur os cionn an Canto fermo so:—



5. DÓRO DEN DARA SHÉ DO ÉUR LEIS AN C.F. SO :—



léosnú mar seo :—



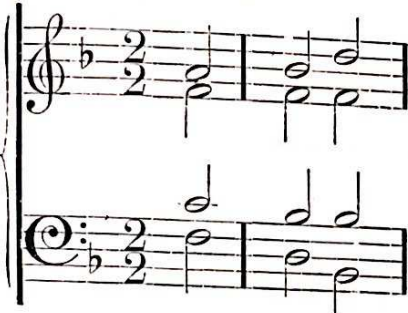
6. Cóméanntraéct do éur leis seo i scóir S.A.T.D.—



$\frac{6}{4}$ tuitme

$\frac{6}{4}$ tuitme

léosnú mar seo :—



7. Trí cinn ar bít de sna ceisteanna so do d'frea-
sairt :—

- (i) Gearr-cúntas do sgríobadóir beađaíó Haydn agus Mozart, agus cuid dá bpríom-oibreáca do luadó.
- (ii) Cad is ceolrámá ann? Tríúr ceapadóir d'ainmníú a oirdearcuis mar ceapadóirí ceolrámá.
- (iii) Na téarmaí seo do míniú go beađt (1) Doro seasta; (2) fúsa; (3) nocturne.
- (iv) Cé'n uair agus cé'n áit a rugadó Franz Schubert? Cé'n sađas ceapadóireáca ar rug sé an craob leis ann?
- (v) Cad is ceolfoireann ann?